



J-LEASE

平成 30 年 1 月 18 日

各 位

ジェイリース株式会社

代表取締役社長 中島 拓

HOMEALSOK みまもりサポートの販売開始に関するお知らせ

当社は、総合警備保障株式会社（東京都港区、以下「ALSOK」）と提携し、ご高齢者とその家族に安心を提供する HOMEALSOK みまもりサポートの販売取次を開始いたしましたので、お知らせいたします。

記

商品概要

- ① サービス名 HOMEALSOK みまもりサポート
- ② サービス内容 ご高齢のご入居者様にも、安心・安全で、快適な暮らしを過ごしていただくために、「もしも」のときの駆けつけサービスと、体調に関する相談まで。離れて暮らすご家族も安心のサポートサービスです。

設置したコントローラーを用いて

- ・ 緊急通報による駆け付け
- ・ 健康、医療、介護等の相談
- ・ 持病やかかりつけ病院等の緊急情報登録
- ・ 各種センサーによって、離れて暮らすご家族等に見守り情報配信サービス（オプション）

※機器設置には電話回線が必須となります。

- ③ 対象エリア 一部の都道府県

- ④ 料金等

プラン	0スタート	レンタル	お買上げ
月額料金	2,960 円	2,400 円	1,700 円
工事代金	—	11,000 円	11,000 円
機器代金	—	—	36,000 円

- ⑤ その他 契約の可否及び実施については、ALSOK と申込者で行い、契約に関して当社は関与いたしません。

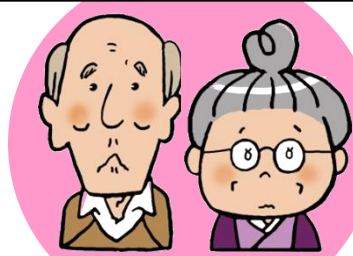
以上

＜お問い合わせ＞
ジェイリース株式会社
(営業推進部) 097-534-2221
または、各取引店舗までお問い合わせください。

ALSOKのサービスは防犯ではありません。
ご高齢者ご本人も、離れて見守るご家族も、

ダブルWで安心。

ご高齢者ご本人



- 1 急に具合が悪くなったら
- 2 誰も気づかなかったらいざというとき心配!
- 3 でも子供たちには負担をかけたくないなあ。

ご家族の方



- 1 別居(共働き)なので、普段一緒にいられないけど、親が心配!!
- 2 でも、家族とはいえプライバシーも大事。

そんな時こそ
ALSOKにお任せ!

ALSOKが駆けつけます



必要に応じ警察/消防に通報



緊急通報

緊急ボタンを押すとALSOKが駆けつけます。

救急情報登録

持病やお医者様の情報を救急隊にお伝えします。

ライフリズム監視

トイレの扉が長時間開かないとALSOKが駆けつけます。

見守り情報配信サービス

生活リズム見守りのセンサをお部屋に設置し、状態をメールでお知らせします。見守りの方法は次の2種類から選べます。

- ① 一定時間ごとに通知※
- ② 異常時だけ通知※

※見守り開始・終了時もメールします。

※このほか、火災監視やガス漏れ監視もご利用いただくことができます。

ご利用しやすい価格とご契約条件

●料金例【コントローラー×1台のプラン(税別)】

サービス項目：緊急通報・救急情報登録・電話健康相談

プラン	0スタート	レンタル	お買上げ
月額料金	2,960円	2,400円	1,700円
工事代金	—	11,000円	11,000円
機器代金	—	—	36,000円
契約期間	2年間(満期後は1年ごとの自動更新)		
解約料金	中途解約時の解約料不要(一部例外あり)		

※上記価格は税別価格となります。

※ジェイリースを通してのお申込は3,000円(税込)の**キャッシュバック**がございます!!

健康相談もできます

お薬のことで相談したいの

どうなさいましたか?



電話相談先

お問い合わせはこちらまで

ジェイリース株式会社

最寄の担当支店まで
お問い合わせください。

コントローラー各部の名称とはたらき

「電源ランプ」
電源の状態を表示します。

**「火災ランプ」
「ガスランプ」**
火災センサー・ガスセンサーの状態を表示します。

「外出ボタン」
ライフリズム監視・見守り情報配信サービスをご利用の方が、外出/お帰りの際に押しいただくボタンです。

「緊急ボタン」
緊急の際に押しいただくとALSOKガードセンターに通報します。

「相談ボタン」
電話相談するときに押すボタンです。

「取消ボタン」
警報音を止めるときに押しいただくボタンです。

「1ランプ」「2ランプ」
ALSOKが業務で使用するランプです。

システムの周辺機器とはたらき

 <p>《非常ペンダント》</p>	 <p>《火災センサー(熱)》</p>	 <p>《火災センサー(煙)》</p>	 <p>《ガスセンサー》 (都市ガス用)</p>	 <p>《ガスセンサー》 (LPガス用)</p>
<p>おうちの中で持ち運びできる緊急ボタンです。体の具合が悪くなった時などに押しください。 85H×56W×24.5D</p>	<p>キッチン等に設置し、火災などによる温度の上昇を感知します。 110Φ×42H</p>	<p>寝室や居室等に設置し、火災などによる煙の発生を感知します。 100Φ×42H</p>	<p>ガス漏れを検知する、都市ガス用のセンサーです。 20Φ×40H</p>	<p>ガス漏れを検知する、LPガス用のセンサーです。 120H×70W×37H</p>
 <p>《ライフリズムホルダー》</p>	 <p>《開閉センサー》</p>	 <p>《センサー送信機》</p>	 <p>《空間センサー》</p>	 <p>《ALSOKステッカー》</p>
<p>ライフリズム監視と見守り情報配信サービス専用キーです。抜差しにより、外出/在宅状態を切替えます。 121H×71W×46D</p>	<p>扉や窓に設置し、開閉を感知するセンサーです。ライフリズム監視などに使用します。 10H×50W×5.7D (リド部)</p>	<p>開閉センサーなどの信号情報をコントローラーへ無線で送信します。 150H×45W×30D</p>	<p>室内の天井に設置し、人体などの熱を感知します。見守り情報配信サービスなどに使用します。 124Φ×76.5H</p>	<p>ALSOKのシステムをご利用いただいている証です。玄関などに貼ることで、侵入の抑止効果も期待できます。</p>